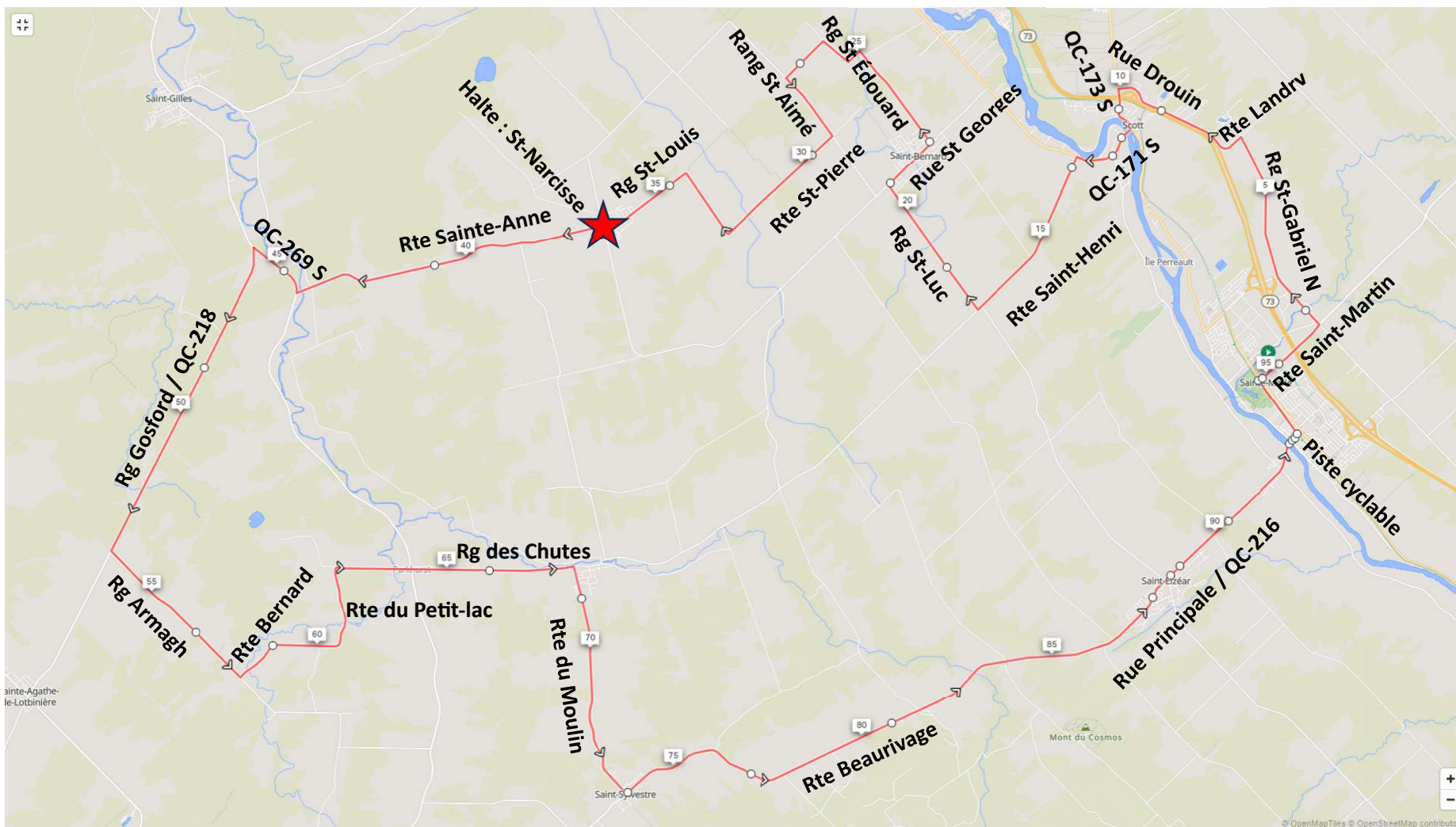
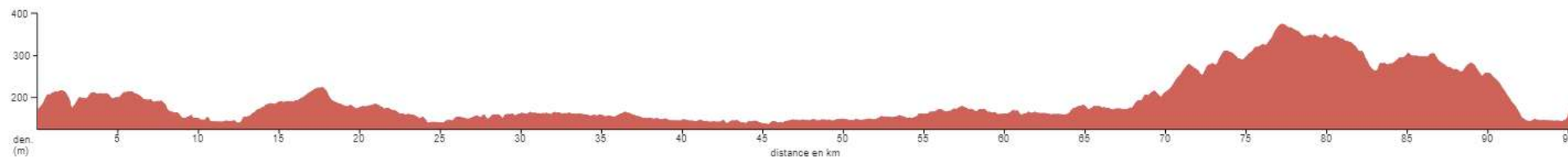


Groupe 4 – 27 à 30 km/h

Distance : 95,3 km



Élévation



Groupe 4 – 27 à 30 km/h**Distance : 95,3 km**

Leg	Dir	Type	Notes	Total
	←	Gauche	Prendre à gauche sur Rte Saint-Martin/QC-216 E	0,2
1,5	←	Gauche	Prendre à gauche sur Rang St Gabriel N	1,6
5,0	←	Gauche	Prendre à gauche sur Rte Landry	6,6
0,6	↑	Tout droit	Continuer sur Rue Drouin	7,2
2,9	←	Gauche	Prendre à gauche sur Rte du Président-Kennedy/QC-173 S	10,1
1,1	→	Droite	Prendre à droite sur Rue du Pont/QC-171 N	11,1
1,7	←	Gauche	Tournez à gauche sur Rang Saint-Henri	12,8
4,4	→	Droite	Tournez à droite sur Rang Saint-Luc	17,2
3,6	→	Droite	Tournez à droite sur Rue Saint-Georges	20,8
1,4	←	Gauche	Tournez à gauche sur Rang Saint-Édouard	22,2
3,9	←	Gauche	Tournez à gauche sur Rang Saint-Édouard	26,1
1,2	←	Gauche	Tournez à gauche sur Rang Saint-Aimé	27,3
1,8	→	Droite	Tournez à droite sur Rang Saint-Pierre / Rang St-Louis	29,0
7,5	→	Droite	 Tournez à droite sur Rue Principale	36,5
0,2	←	Gauche	Tournez à gauche sur Rue Sainte-Anne	36,6
7,5	→	Droite	Tournez à droite sur Route QC-269 Sud	44,2
1,5	←	Gauche	Tournez à gauche sur Chemin Gosford, QC-218	45,7
7,9	←	Gauche	Tournez à gauche sur Rang Armagh	53,6
4,3	←	Gauche	Tournez à gauche sur Route Bernard, du Petit-Lac, des Chutes	57,9
10,1	→	Droite	Tournez à droite sur Route du Moulin	68,0
5,7	←	Gauche	Tournez à gauche sur Rang Beaurivage, QC-216	73,7
19,4	←	Gauche	Tournez à gauche	93,1
1,6	→	Droite	Tournez à droite (Piste cyclable, Route St-Martin)	94,7
0,6	←	Gauche	Tournez à gauche (Fin du parcours)	95,3

Légende

Halte :

Centre communautaire de St-Narcisse
508 Rue de l'École
Saint-Narcisse-de-Beaurivage, Québec